



Comune di Monticello Brianza  
Assessorato all'Ecologia

# Calendario Ecologico 2025



**Luigi Bocconi**  
in ricordo nel 130° anno  
come Sindaco del Comune  
(1895 - 1899)

Cari Monticellesi,  
come di consueto entriamo nelle vostre case tramite il calendario ecologico, che nel corso degli anni è diventato sempre più un gradito strumento che ci ricorda le date precise per lo smaltimento dei rifiuti porta a porta ed altre attività.

Quest'anno, con una ancora maggiore attenzione verso la sostenibilità e riciclo, il calendario è stato prodotto con carta naturale non patinata e con spirale in ferro.

Abbiamo inoltre deciso di dedicare il 2025 a LUIGI BOCCONI, grande personaggio filantropico per il Comune di Monticello Brianza, in occasione dei 130 anni dalla sua nomina a Sindaco; a questa iniziativa seguiranno nel corso dell'anno diverse attività e celebrazioni.

Come Amministrazione desideriamo cogliere l'occasione per esprimere, a nome di tutta la comunità, un grande e sentito ringraziamento ai volontari dell'associazione Avam per il preziosissimo aiuto nella gestione del centro raccolta rifiuti differenziati.

Insieme con Silea (gestore del servizio integrato dei rifiuti), abbiamo partecipato ad un bando PNRR ottenendo un finanziamento per la riqualificazione dell'area raccolta, che nei prossimi mesi prevedono la creazione di un accesso tramite sbarre automatiche ed una viabilità interna migliorata. Sono già stati inoltre cambiati diversi cassoni e installata una nuova pesa.

Invitiamo tutti a porre attenzione al tema dell'abbandono rifiuti sul territorio che purtroppo sta diventando sempre più problematico; sempre più spesso inoltre si assiste ad un utilizzo improprio dei circa 80 cestini da passeggio posizionati nel comune.

Siamo consapevoli che la maggior parte dei Monticellesi rispetta e cura il nostro paese e proprio per questo motivo l'obiettivo di questa amministrazione è di impegnarsi ancora di più per mantenere la pulizia e decoro del paese, comportamenti scorretti sono e saranno sanzionati; si implementerà l'utilizzo di fototrappole e videosorveglianza fissa.

Siamo convinti che la soluzione non sia quella di togliere i punti di raccolta e a questo proposito a partire dal 2025 e negli anni a seguire si ammodernano e implementeranno i cestini sul territorio, cercando dove è possibile di favorire la raccolta differenziata.

Cari Monticellesi siamo fiduciosi che, tutti insieme, ognuno nel proprio ruolo e competenze, potremo perseguire un buon risultato in questa piccola-grande "battaglia".

Vi ringraziamo per l'attenzione e porgiamo a tutti voi auguri di buone feste.

Il Sindaco

**Alessandra Hofmann**

L'Assessore all'ecologia, tutela e sostenibilità del territorio

**Marco Pirovano**

## NUMERI UTILI

**Scuola dell'infanzia Monticello** Tel. 039/9205008

**Asilo Nido Lo Scoiattolo Cortenuova** Tel. 039/9202316

**Scuola primaria** Tel. 039/9205331

**Scuola secondaria** Tel. 039/9205690

**Croce Rossa Casatenovo** Tel. 039/9203800

**Guardia Medica Casatenovo** Tel. 800201102

**Parrocchia Monticello/Torrevilla** Tel. 039/6322315

**Parrocchia Cortenuova** Tel. 039/9205197

**Soccorso ACI** 803.116

**Numero unico per emergenze** 112

**LARIO RETI HOLDING (servizio acquedotto)**

**Guasti:** 800894081

**Autolettura Contatore:** 800031592

**Servizio Clienti:** 800085588

**Controllo del vicinato** [cdv.monticellobrianza@acdv.it](mailto:cdv.monticellobrianza@acdv.it)

**Numero antiviolenza e stalking** 1522

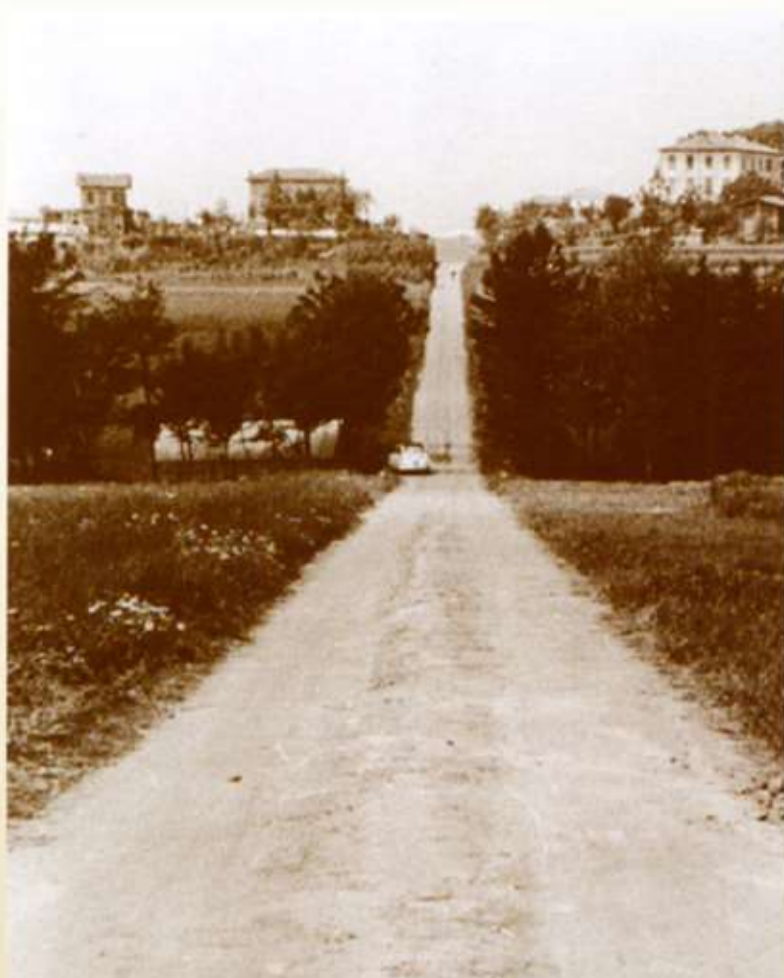
**sito istituzionale Comune:**

[www.comune.monticellobrianza.lc.it](http://www.comune.monticellobrianza.lc.it)

## RECAPITI E ORARI UFFICI COMUNALI

UFFICIO	ORARIO DI RICEVIMENTO (preferibile su appuntamento)	E-MAIL
<b>RAGIONERIA</b> tel. 039.9231620-22	LUN - MER 10.30 - 13.00 MAR 15.00 - 18.00	<a href="mailto:ragioneria@comune.monticellobrianza.lc.it">ragioneria@comune.monticellobrianza.lc.it</a>
<b>TRIBUTI</b> tel. 039.9231618	LUN - MER 10.30 - 13.00 MAR 15.00 - 18.00	<a href="mailto:tributi@comune.monticellobrianza.lc.it">tributi@comune.monticellobrianza.lc.it</a>
<b>EDILIZIA PRIVATA</b> tel. 039.9231612-23	MAR - GIO 10.30 - 13.00 GIO 16.00 - 18.00* <small>*CONSEGNA SACCHI ROSSI PER AZIENDE E AZZURI</small>	<a href="mailto:ediliziaprivata@comune.monticellobrianza.lc.it">ediliziaprivata@comune.monticellobrianza.lc.it</a>
<b>LAVORI PUBBLICI</b> tel. 039.9231626	su appuntamento	<a href="mailto:lavoripubblici@comune.monticellobrianza.lc.it">lavoripubblici@comune.monticellobrianza.lc.it</a>
<b>ANAGRAFE PROTOCOLLO</b> tel. 039.9231611-13	LUN - GIO - VEN 10.30 - 13.00 MAR 15.00 - 18.00 SAB 10.30 - 12.00	<a href="mailto:protocollo@comune.monticellobrianza.lc.it">protocollo@comune.monticellobrianza.lc.it</a> <a href="mailto:servizidemografici@comune.monticellobrianza.lc.it">servizidemografici@comune.monticellobrianza.lc.it</a>
<b>ISTRUZIONE CULTURA E SPORT</b> tel. 039.9231616	GIO 10.30 - 13.00	<a href="mailto:istruzioneecultura@comune.monticellobrianza.lc.it">istruzioneecultura@comune.monticellobrianza.lc.it</a>
<b>SERVIZI SOCIALI</b> tel. 039.9231627	su appuntamento	<a href="mailto:servizisociali@comune.monticellobrianza.lc.it">servizisociali@comune.monticellobrianza.lc.it</a>
<b>POLIZIA LOCALE AMMINISTRATIVA</b> tel 039.9231624 cell per emergenze 346.9763909	su appuntamento	<a href="mailto:polizialocale@comune.monticellobrianza.lc.it">polizialocale@comune.monticellobrianza.lc.it</a>

<b>ALESSANDRA HOFMANN</b> Sindaco	Riceve su appuntamento telefonando a 039 9231617	<a href="mailto:sindaco@comune.monticellobrianza.lc.it">sindaco@comune.monticellobrianza.lc.it</a>
<b>ROBERTO DE SIMONE</b> Vicesindaco Assessore ai lavori pubblici	Riceve su appuntamento telefonando a 039 9231626	<a href="mailto:assessore.desimone@comune.monticellobrianza.lc.it">assessore.desimone@comune.monticellobrianza.lc.it</a>
<b>MARCO PIROVANO</b> Assessore all'urbanistica, edilizia pubblica e privata ed ecologia	Riceve su appuntamento telefonando a 039 9231612 oppure a 039 9231623	<a href="mailto:assessore.pirovano@comune.monticellobrianza.lc.it">assessore.pirovano@comune.monticellobrianza.lc.it</a>
<b>MARIA TERESA COLOMBO</b> Assessore all'istruzione, cultura	Riceve su appuntamento telefonando a 039 9231616	<a href="mailto:assessore.colombo@comune.monticellobrianza.lc.it">assessore.colombo@comune.monticellobrianza.lc.it</a>
<b>FRANCESCA VIGANÒ</b> Assessore ai servizi alla persona	Riceve su appuntamento telefonando a 039 9231627	<a href="mailto:assessore.vigano@comune.monticellobrianza.lc.it">assessore.vigano@comune.monticellobrianza.lc.it</a>



Scorcio della via Luigi Bocconi che unisce il capoluogo alla frazione di Cortenuova.  
Una foto storica del 1950 e come si presenta ai giorni nostri.

# GENNAIO 2025

1 <sup>a</sup> set.	<b>1</b> <b>MERCOLEDÌ</b> SS. Maria Madre di Dio	CHIUSURA CENTRO RACCOLTA
	<b>2</b> <b>GIOVEDÌ</b> S. Basilio	
	<b>3</b> <b>VENERDÌ</b> S. Genoveffa	
	<b>4</b> <b>SABATO</b> S. Ermete	
	<b>5</b> <b>DOMENICA</b> S. Amelia verg.	
2 <sup>a</sup> set.	<b>6</b> <b>LUNEDÌ</b> Epifania di N.S.	CHIUSURA CENTRO RACCOLTA
○	<b>7</b> <b>MARTEDÌ</b> S. Luciano mart.	
	<b>8</b> <b>MERCOLEDÌ</b> S. Massimo	
	<b>9</b> <b>GIOVEDÌ</b> S. Giuliano	
	<b>10</b> <b>VENERDÌ</b> S. Aldo eremita	
	<b>11</b> <b>SABATO</b> S. Iginò mart.	
	<b>12</b> <b>DOMENICA</b> S. Modesto mart.	
3 <sup>a</sup> set.	<b>13</b> <b>LUNEDÌ</b> S. Ilario vesc.	
○	<b>14</b> <b>MARTEDÌ</b> S. Felice mart.	ECOSTAZIONE MOBILE
	<b>15</b> <b>MERCOLEDÌ</b> S. Mauro ab.	
	<b>16</b> <b>GIOVEDÌ</b> S. Marcello papa	

	<b>17</b> <b>VENERDÌ</b> S. Antonio ab.	
	<b>18</b> <b>SABATO</b> S. Liberata	
	<b>19</b> <b>DOMENICA</b> S. Mario mart.	
4 <sup>a</sup> set.	<b>20</b> <b>LUNEDÌ</b> S. Sebastiano mart.	
○	<b>21</b> <b>MARTEDÌ</b> S. Agnese verg.	
	<b>22</b> <b>MERCOLEDÌ</b> S. Vincenzo	
	<b>23</b> <b>GIOVEDÌ</b> S. Raimondo	
	<b>24</b> <b>VENERDÌ</b> S. Francesco di Sales	
	<b>25</b> <b>SABATO</b> Conversione di S. Paolo	
	<b>26</b> <b>DOMENICA</b> S. Timoteo	
5 <sup>a</sup> set.	<b>27</b> <b>LUNEDÌ</b> S. Angela Merici	GIORNATA ALLA MEMORIA
	<b>28</b> <b>MARTEDÌ</b> S. Tommaso d'Aquino	
○	<b>29</b> <b>MERCOLEDÌ</b> S. Costanzo	
	<b>30</b> <b>GIOVEDÌ</b> S. Martina	
	<b>31</b> <b>VENERDÌ</b> S. Giovanni Bosco	

## CENTRO RACCOLTA DIFFERENZIATA

Via Bocconi, 38 - cell. 334.1034839  
orario apertura:  
lunedì 13:30 - 16:30 (ditte e privati)  
mercoledì 13:30 - 16:30 (privati)  
sabato 8:30 - 11:30/13:30 - 16:30 (privati)



## NUMERI EMERGENZE

Lario Reti Holding (acquedotto) - tel. 800.894.081  
Enel Energia e Enel Gas - tel. 803.500

## CONTATTI:

- @comune.monticellobrianza
- @comune\_di\_monticello\_brianza



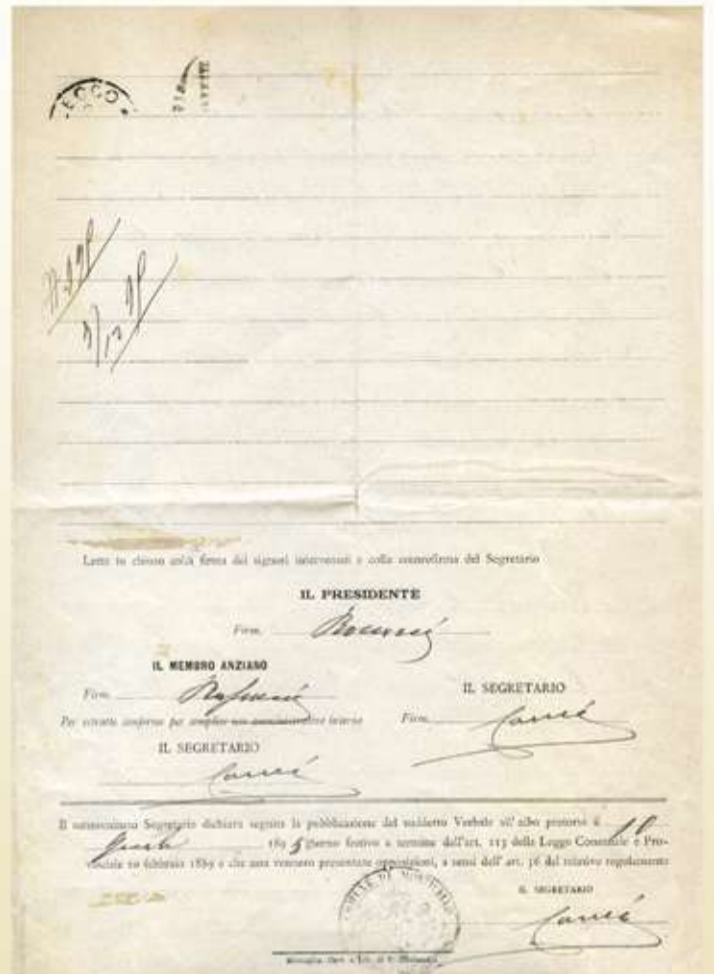
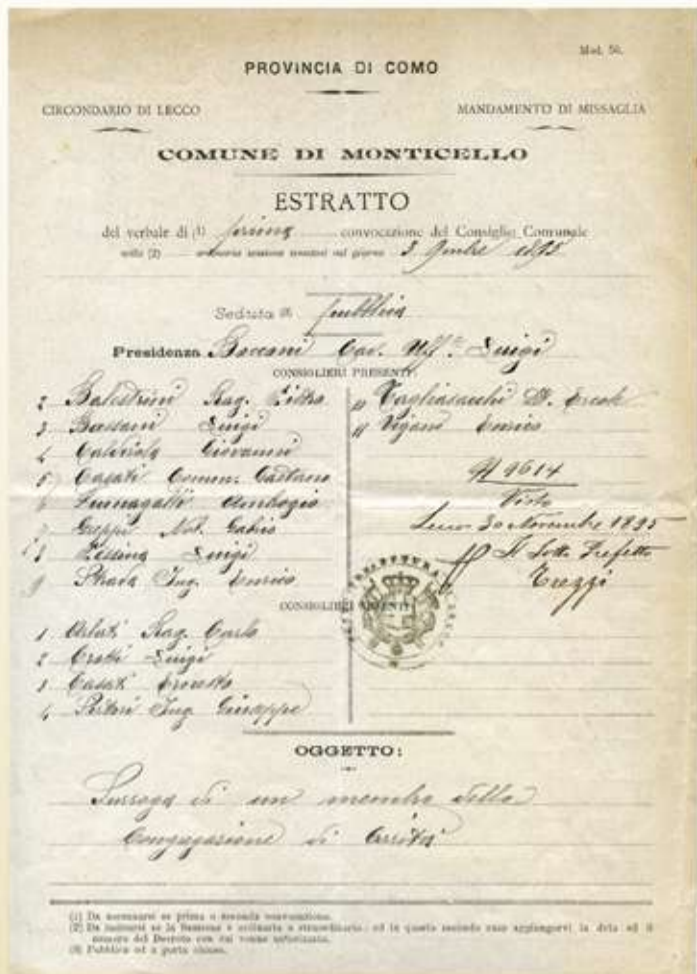
scarica App Municipium  
dallo store del tuo  
smartphone



**PILLOLA CDV:**  
Prestare maggiore  
attenzione a ciò che  
accade intorno a voi

## DOVE LO BUTTO?





Prima convocazione del consiglio comunale da parte del sindaco Luigi Bocconi in occasione del suo insediamento avvenuto nel 1895

# FEBBRAIO 2025

	<b>1</b> SABATO	S. Verdiana	
	<b>2</b> DOMENICA	Presentazione N.S.	FESTA PATRONALE TORREVILLA
6 <sup>a</sup> set.	<b>3</b> LUNEDÌ	S. Biagio vesc.	ROSSO AZZURR UMIDO
	<b>4</b> MARTEDÌ	S. Gilberto vesc.	
0	<b>5</b> MERCOLEDÌ	S. Agata verg.	FESTA PATRONALE MONTICELLO
	<b>6</b> GIOVEDÌ	S. Dorotea verg.	CARTA UMIDO
	<b>7</b> VENERDÌ	S. Romualdo	VETRO
	<b>8</b> SABATO	S. Girolamo	
	<b>9</b> DOMENICA	S. Apollonia	
7 <sup>a</sup> set.	<b>10</b> LUNEDÌ	S. Guglielmo	ROSSO AZZURR UMIDO
	<b>11</b> MARTEDÌ	Beata Vergine di Lourdes	ECOSTAZIONE MOBILE
0	<b>12</b> MERCOLEDÌ	S. Eulalia verg.	
	<b>13</b> GIOVEDÌ	S. Maura verg.	VIOLA UMIDO
	<b>14</b> VENERDÌ	S. Valentino fr.	
	<b>15</b> SABATO	S. Faustino mart.	
	<b>16</b> DOMENICA	S. Giuliana verg.	

8 <sup>a</sup> set.	<b>17</b> LUNEDÌ	S. Marianna	ROSSO AZZURR UMIDO
	<b>18</b> MARTEDÌ	S. Simone vesc.	
	<b>19</b> MERCOLEDÌ	S. Mansueto	
0	<b>20</b> GIOVEDÌ	S. Eleuterio	CARTA UMIDO
	<b>21</b> VENERDÌ	S. Pier Damiani	VETRO
	<b>22</b> SABATO	S. Margherita	
	<b>23</b> DOMENICA	S. Policarpo vesc.	
9 <sup>a</sup> set.	<b>24</b> LUNEDÌ	S. Mattia	ROSSO AZZURR UMIDO
	<b>25</b> MARTEDÌ	s. Cesario	
	<b>26</b> MERCOLEDÌ	S. Romeo	
	<b>27</b> GIOVEDÌ	S. Leonardo	VIOLA UMIDO
0	<b>28</b> VENERDÌ	S. Romano	

## CENTRO RACCOLTA DIFFERENZIATA

Via Bocconi, 38 - cell. 334.1034839

orario apertura:

lunedì 13:30 - 16:30 (ditte e privati)

mercoledì 13:30 - 16:30 (privati)

sabato 8:30 - 11:30/13:30 - 16:30 (privati)



## NUMERI EMERGENZE

Lario Reti Holding (acquedotto) - tel. 800.894.081

Enel Energia e Enel Gas - tel. 803.500

## CONTATTI:

📍 @comune.monticellobrianza

📞 @comune\_di\_monticello\_brianza



scarica App Municipium dallo store del tuo smartphone

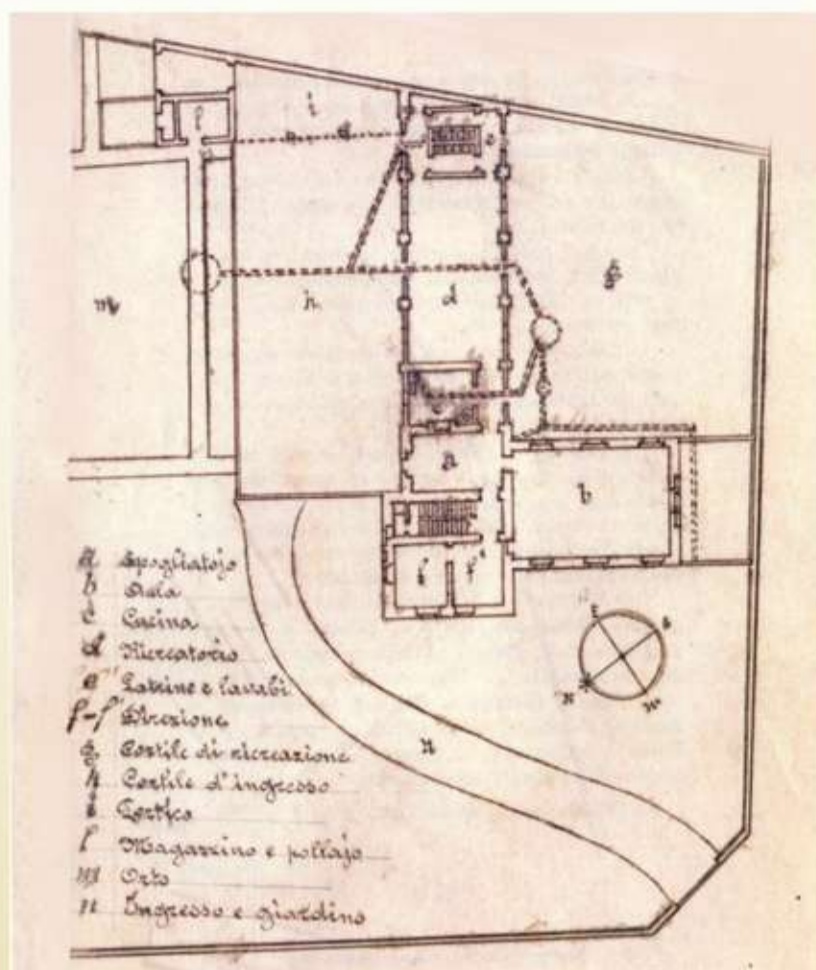
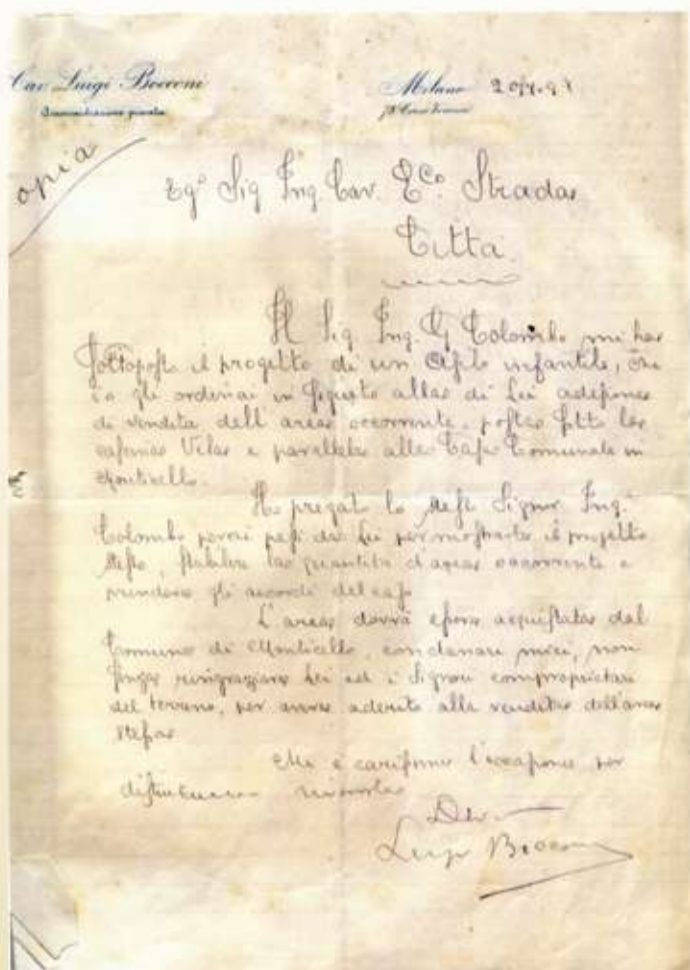


## PILLOLA CDV:

Segnalare nei gruppi di controllo persone sospette e annotare le relative targhe

## DOVE LO BUTTO?





Manoscritto di Luigi Bocconi relativo all'incarico del progetto per la costruzione dell'asilo situato in via Sirtori.

# MARZO 2025

	<b>1 SABATO</b> S. Albino	
	<b>2 DOMENICA</b> S. Agnese	
10° set.	<b>3 LUNEDÌ</b> S. Viola	
	<b>4 MARTEDÌ</b> S. Casimiro	
	<b>5 MERCOLEDÌ</b> S. Adriano	
0	<b>6 GIOVEDÌ</b> S. Coletta	
	<b>7 VENERDÌ</b> S. Gaudenzio	
	<b>8 SABATO</b> S. Giovanni di Dio	FESTA INTERNAZIONALE DELLA DONNA
	<b>9 DOMENICA</b> I di Quaresima	
11° set.	<b>10 LUNEDÌ</b> S. Semplicio papa	
	<b>11 MARTEDÌ</b> S. Costantino	ECOSTAZIONE MOBILE
	<b>12 MERCOLEDÌ</b> S. Massimiliano	
	<b>13 GIOVEDÌ</b> S. Eufrasia verg.	
0	<b>14 VENERDÌ</b> S. Matilde	
	<b>15 SABATO</b> S. Luisa	
	<b>16 DOMENICA</b> II di Quaresima	

12° set.	<b>17 LUNEDÌ</b> S. Patrizio	
	<b>18 MARTEDÌ</b> S. Gabriele arc.	
	<b>19 MERCOLEDÌ</b> S. Giuseppe	FESTA DEL PAPÀ
	<b>20 GIOVEDÌ</b> S. Alessandra	
	<b>21 VENERDÌ</b> S. Giustiniano	
0	<b>22 SABATO</b> S. Ottaviano	
	<b>23 DOMENICA</b> III di Quaresima	
13° set.	<b>24 LUNEDÌ</b> S. Romolo	
	<b>25 MARTEDÌ</b> Annunc. Sign.	
	<b>26 MERCOLEDÌ</b> S. Teodoro	
	<b>27 GIOVEDÌ</b> S. Ruperto	
	<b>28 VENERDÌ</b> S. Sisto	
0	<b>29 SABATO</b> S. Secondo	
	<b>30 DOMENICA</b> IV di Quaresima	
14° set.	<b>31 LUNEDÌ</b> S. Beniamino mart.	

## CENTRO RACCOLTA DIFFERENZIATA

Via Bocconi, 38 - cell. 334.1034839  
orario apertura:  
lunedì 13:30 - 16:30 (ditte e privati)  
mercoledì 13:30 - 16:30 (privati)  
sabato 8:30 - 11:30/13:30 - 16:30 (privati)



## NUMERI EMERGENZE

Lario Reti Holding (acquedotto) - tel. 800.894.081  
Enel Energia e Enel Gas - tel. 803.500

## CONTATTI:

- @comune.monticellobrianza
- @comune\_di\_monticello\_brianza



scarica App Municipium dallo store del tuo smartphone

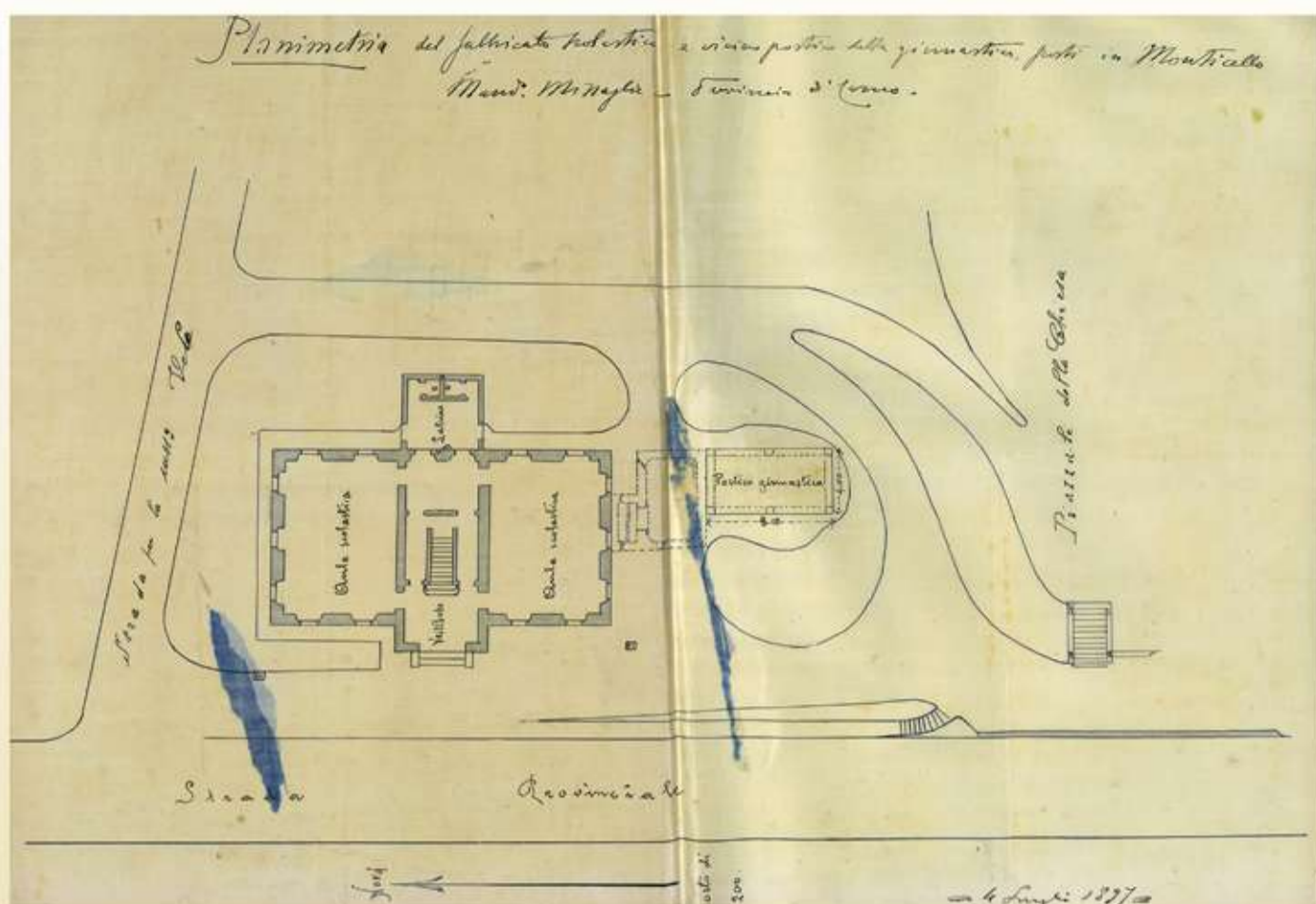


## PILLOLA CDV:

Non rispondete mai a mail o messaggi dove vengono richiesti vostri dati o coordinate bancarie

## DOVE LO BUTTO?





Planimetria relativa alla sistemazione dell'edificio un tempo adibito a scuola e oggi sede del palazzo comunale

# APRILE 2025

**1** MARTEDÌ

S. Ugo v.

**2** MERCOLEDÌ

S. Isotta

**3** GIOVEDÌ

S. Riccardo



**4** VENERDÌ

S. Isidoro



**5** SABATO

S. Vincenzo Ferrer

**6** DOMENICA

V di Quaresima

15<sup>a</sup> set.

**7** LUNEDÌ

S. Ermanno



**8** MARTEDÌ

S. Dionigi vesc.

ECOSTAZIONE MOBILE

**9** MERCOLEDÌ

S. Maria Cleofe

**10** GIOVEDÌ

S. Terenzio mart.



**11** VENERDÌ

S. Tiberio

**12** SABATO

S. Zeno

**13** DOMENICA

Delle Palme

16<sup>a</sup> set.

**14** LUNEDÌ

S. Valeriano



**15** MARTEDÌ

S. Annibale

**16** MERCOLEDÌ

S. Lamberto

**17** GIOVEDÌ

S. Aniceto papa



**18** VENERDÌ

S. Galdino mart.



**19** SABATO

S. Emma

**20** DOMENICA

Pasqua di Resurrezione

17<sup>a</sup> set.

**21** LUNEDÌ

Dell'Angelo

CHIUSURA CENTRO RACCOLTA



**22** MARTEDÌ

S. Caio papa

**23** MERCOLEDÌ

S. Giorgio mart.

**24** GIOVEDÌ

S. Fedele



**25** VENERDÌ

Anniv. Liberaz.

**26** SABATO

S. Marcellino

CHIUSURA CENTRO RACCOLTA

**27** DOMENICA

In Albis

18<sup>a</sup> set.

**28** LUNEDÌ

S. Valeria



**29** MARTEDÌ

S. Caterina da Siena

**30** MERCOLEDÌ

S. Pio V papa

## CENTRO RACCOLTA DIFFERENZIATA

Via Bocconi, 38 - cell. 334.1034839

orario apertura:

lunedì 13:30 - 16:30 (ditte e privati)

mercoledì 13:30 - 16:30 (privati)

sabato 8:30 - 11:30/13:30 - 16:30 (privati)



## NUMERI EMERGENZE

Lario Reti Holding (acquedotto) - tel. 800.894.081

Enel Energia e Enel Gas - tel. 803.500

## CONTATTI:

📍 @comune.monticellobrianza

📞 @comune\_di\_monticello\_brianza



scarica App Municipium dallo store del tuo smartphone



## PILLOLA CDV:

Non lasciate incustodite scale e attrezzi fuori dalle vostre abitazioni

## DOVE LO BUTTO?





A PERENNE RICORDO  
DEI BENEFATTORI DELL' ASILO  
"LUIGI E TERESA BOCCONI"

PER LA LORO GENEROSITA'  
VERSO QUESTA ISTITUZIONE  
NEL CENTESIMO ANNIVERSARIO  
DELLA FONDAZIONE

22 OTTOBRE 2005

L' AMMINISTRAZIONE

In foto, Teresa Rossi, moglie di Luigi Bocconi. I coniugi furono benefattori dell'asilo di Monticello, realizzato agli inizi del 1900.

# MAGGIO 2025

<b>1</b> <b>GIOVEDÌ</b> Festa dei Lavoratori	
<b>2</b> <b>VENERDÌ</b> S. Atanasio vesc.	
<b>3</b> <b>SABATO</b> SS. Filippo e Giacomo	
<b>4</b> <b>DOMENICA</b> S. Silvano	
<b>5</b> <b>LUNEDÌ</b> S. Pellegrino mart.	
<b>6</b> <b>MARTEDÌ</b> S. Giuditta mart.	
<b>7</b> <b>MERCOLEDÌ</b> S. Flavia verg.	
<b>8</b> <b>GIOVEDÌ</b> S. Vittore mart.	
<b>9</b> <b>VENERDÌ</b> S. Gregorio vesc.	
<b>10</b> <b>SABATO</b> S. Antonino vesc.	
<b>11</b> <b>DOMENICA</b> S. Fabio mart.	<b>FESTA DELLA MAMMA</b>
<b>12</b> <b>LUNEDÌ</b> S. Rossana	
<b>13</b> <b>MARTEDÌ</b> B.V.M. di Fatima.	<b>ECOSTAZIONE MOBILE</b>
<b>14</b> <b>MERCOLEDÌ</b> S. Mattia ap.	
<b>15</b> <b>GIOVEDÌ</b> S. Torquato vesc.	
<b>16</b> <b>VENERDÌ</b> S. Gemma	
<b>17</b> <b>SABATO</b> S. Pasquale Baylon	
<b>18</b> <b>DOMENICA</b> S. Venanzio mart.	
<b>19</b> <b>LUNEDÌ</b> S. Pietro di Morrone	
<b>20</b> <b>MARTEDÌ</b> S. Bernardino da Siena	
<b>21</b> <b>MERCOLEDÌ</b> S. Vittorio mart.	
<b>22</b> <b>GIOVEDÌ</b> S. Rita da Cascia	
<b>23</b> <b>VENERDÌ</b> S. Desiderio vesc.	
<b>24</b> <b>SABATO</b> S. Gregorio VII	
<b>25</b> <b>DOMENICA</b> S. Beda	
<b>26</b> <b>LUNEDÌ</b> S. Filippo Neri	
<b>27</b> <b>MARTEDÌ</b> S. Agostino	
<b>28</b> <b>MERCOLEDÌ</b> S. Emilio mart.	
<b>29</b> <b>GIOVEDÌ</b> S. Massimino vesc.	
<b>30</b> <b>VENERDÌ</b> S. Giovanna d'Arco	
<b>31</b> <b>SABATO</b> Visitazione B.V. Maria	

## CENTRO RACCOLTA DIFFERENZIATA

Via Bocconi, 38 - cell. 334.1034839  
orario apertura:  
lunedì 13:30 - 16:30 (ditte e privati)  
mercoledì 13:30 - 16:30 (privati)  
sabato 8:30 - 11:30/13:30 - 16:30 (privati)



## NUMERI EMERGENZE

Lario Reti Holding (acquedotto) - tel. 800.894.081  
Enel Energia e Enel Gas - tel. 803.500

## CONTATTI:

- @comune.monticellobrianza
- @comune\_di\_monticello\_brianza



scarica App Municipium  
dallo store del tuo  
smartphone



## PILLOLA CDV:

Intrecciare buoni rapporti  
fra vicini è il collante di una  
comunità unita

## DOVE LO BUTTO?



Asilo infan. "Luigi Bocconi" - veduto da SW.

Monticello - Prov. di Como



# GIUGNO 2025

**1** DOMENICA  
Ascensione

23<sup>a</sup>  
set.

**2** LUNEDÌ  
Festa della Repubblica

CHIUSURA CENTRO  
RACCOLTA



**3** MARTEDÌ  
S. Carlo Lwanga

**4** MERCOLEDÌ  
S. Isabella

**5** GIOVEDÌ  
S. Bonifacio

GIORNATA MONDIALE  
DELL'AMBIENTE



**6** VENERDÌ  
S. Norberto

**7** SABATO  
S. Roberto

**8** DOMENICA  
Pentecoste

24<sup>a</sup>  
set.

**9** LUNEDÌ  
S. Efrem



**10** MARTEDÌ  
S. Diana

ECOSTAZIONE  
MOBILE

**11** MERCOLEDÌ  
S. Barnaba ap.

**12** GIOVEDÌ  
S. Onofrio mart.



**13** VENERDÌ  
S. Antonio da Padova



**14** SABATO  
S. Eliseo prof.

**15** DOMENICA  
S.S. Trinità

25<sup>a</sup>  
set.

**16** LUNEDÌ  
S. Aureliano vesc.



**17** MARTEDÌ  
S. Ranieri

**18** MERCOLEDÌ  
S. Calogero

**19** GIOVEDÌ  
SS. Gervasio e Protasio



**20** VENERDÌ  
S. Ettore

**21** SABATO  
S. Luigi

**22** DOMENICA  
Corpus Domini

26<sup>a</sup>  
set.

**23** LUNEDÌ  
S. Lanfranco vesc.



**24** MARTEDÌ  
Nat. S.G. Battista

**25** MERCOLEDÌ  
S. Guglielmo

**26** GIOVEDÌ  
S. Rodolfo mart.



**27** VENERDÌ  
S. Cirillo



**28** SABATO  
S. Ireneo mart.

**29** DOMENICA  
SS. Pietro e Paolo

27<sup>a</sup>  
set.

**30** LUNEDÌ  
SS. Primi mart.



## CENTRO RACCOLTA DIFFERENZIATA

Via Bocconi, 38 - cell. 334.1034839

orario apertura:

lunedì 13:30 - 16:30 (ditte e privati)

mercoledì 13:30 - 16:30 (privati)

sabato 8:30 - 11:30/13:30 - 16:30 (privati)



## NUMERI EMERGENZE

Lario Reti Holding (acquedotto) - tel. 800.894.081

Enel Energia e Enel Gas - tel. 803.500

## CONTATTI:

@comune.monticellobrianza

@comune\_di\_monticello\_brianza



scarica App Municipium  
dallo store del tuo  
smartphone



## PILLOLA CDV:

Beni e preziosi  
meglio tenerli al sicuro in  
banca

## DOVE LO BUTTO?







L'asilo Luigi e Teresa Bocconi ai giorni nostri.

# LUGLIO 2025

**1** **MARTEDÌ**

Prez. Sanguè Gesù

**2** **MERCOLEDÌ**

S. Giusto

**3** **GIOVEDÌ**

S. Tommaso ap.



**4** **VENERDÌ**

S. Elisabetta

**5** **SABATO**

S. Emidio vesc.

**6** **DOMENICA**

S. Maria Goretti

28<sup>a</sup> set.

**7** **LUNEDÌ**

S. Apollonio



**8** **MARTEDÌ**

Ss. Aquila e Priscilla

**ECOSTAZIONE MOBILE**

**9** **MERCOLEDÌ**

S. Armando

○

**10** **GIOVEDÌ**

S. Rufina mart.



**11** **VENERDÌ**

S. Benedetto ab.



**12** **SABATO**

S. Felice mart.

**13** **DOMENICA**

S. Enrico imp.

29<sup>a</sup> set.

**14** **LUNEDÌ**

S. Camillo De Lellis



**15** **MARTEDÌ**

S. Bonaventura card.

**16** **MERCOLEDÌ**

B.V. del Carmine

**17** **GIOVEDÌ**

S. Alessio conf.



**18** **VENERDÌ**

S. Federico

**19** **SABATO**

S. Arsenio

**20** **DOMENICA**

S. Elia mart.

30<sup>a</sup> set.

**21** **LUNEDÌ**

S. Prassede mart.



**22** **MARTEDÌ**

S. Maria Maddalena

**23** **MERCOLEDÌ**

S. Apollinare

●

**24** **GIOVEDÌ**

S. Cristina verg.



**25** **VENERDÌ**

S. Giacomo ap.



**26** **SABATO**

S. Anna e Gioacchino

**27** **DOMENICA**

S. Pantaleone

31<sup>a</sup> set.

**28** **LUNEDÌ**

Ss. Nazario e Celso



**29** **MARTEDÌ**

S. Marta verg.

**30** **MERCOLEDÌ**

S. Abele mart.

**31** **GIOVEDÌ**

S. Ignazio di Loyola



## CENTRO RACCOLTA DIFFERENZIATA

Via Bocconi, 38 - cell. 334.1034839

orario apertura:

lunedì 13:30 - 16:30 (ditte e privati)

mercoledì 13:30 - 16:30 (privati)

sabato 8:30 - 11:30/13:30 - 16:30 (privati)



## NUMERI EMERGENZE

Lario Reti Holding (acquedotto) - tel. 800.894.081

Enel Energia e Enel Gas - tel. 803.500

## CONTATTI:

① @comune.monticellobrianza

② @comune\_di\_monticello\_brianza



scarica App Municipium dallo store del tuo smartphone



## PILLOLA CDV:

Blackout e criticità ambientali vanno segnalati sempre al Comune

## DOVE LO BUTTO?





Foto storica della residenza estiva della famiglia Bocconi.

# AGOSTO 2025

1	<b>VENERDÌ</b> S. Alfonso Dé Liguori	
2	<b>SABATO</b> S. Rutilio mart.	
3	<b>DOMENICA</b> S. Lidia mart.	
32 <sup>a</sup> set.	4 <b>LUNEDÌ</b> S. Giovanni M. Vianney	
5	<b>MARTEDÌ</b> Madonna della Neve	
6	<b>MERCOLEDÌ</b> Trasfigurazione N.S.	
7	<b>GIOVEDÌ</b> S. Gaetano Thiene	
8	<b>VENERDÌ</b> S. Domenico	
9	<b>SABATO</b> S. Fermo mart.	
10	<b>DOMENICA</b> S. Lorenzo mart.	
33 <sup>a</sup> set.	11 <b>LUNEDÌ</b> S. Chiara verg.	<b>CHIUSURA CENTRO RACCOLTA</b> 
12	<b>MARTEDÌ</b> S. Giovanna Francesca di C.	<b>ECOSTAZIONE MOBILE</b>
13	<b>MERCOLEDÌ</b> S. Ippolito mart.	<b>CHIUSURA CENTRO RACCOLTA</b>
14	<b>GIOVEDÌ</b> S. Massimiliano M. Kolbe	
15	<b>VENERDÌ</b> Assunzione di M.V.	
16	<b>SABATO</b> S. Rocco conf.	<b>CHIUSURA CENTRO RACCOLTA</b>
17	<b>DOMENICA</b> S. Rinaldo vesc.	
34 <sup>a</sup> set.	18 <b>LUNEDÌ</b> S. Elena imp.	
19	<b>MARTEDÌ</b> S. Giacinto vesc.	
20	<b>MERCOLEDÌ</b> S. Bernardo ab.	
21	<b>GIOVEDÌ</b> S. Pio X papa	
22	<b>VENERDÌ</b> S. Maria Regina	
23	<b>SABATO</b> S. Rosa da Lima	
24	<b>DOMENICA</b> S. Bartolomeo ap.	
35 <sup>a</sup> set.	25 <b>LUNEDÌ</b> S. Ludovico re	
26	<b>MARTEDÌ</b> S. Alessandro mart.	
27	<b>MERCOLEDÌ</b> S. Monica	
28	<b>GIOVEDÌ</b> S. Agostino vesc.	
29	<b>VENERDÌ</b> Martirio S.G. Battista	
30	<b>SABATO</b> S. Bononio	
31	<b>DOMENICA</b> S. Abbondio vesc.	

## CENTRO RACCOLTA DIFFERENZIATA

Via Bocconi, 38 - cell. 334.1034839  
orario apertura:

lunedì 13:30 - 16:30 (ditte e privati)  
mercoledì 13:30 - 16:30 (privati)  
sabato 8:30 - 11:30/13:30 - 16:30 (privati)



## NUMERI EMERGENZE

Lario Reti Holding (acquedotto) - tel. 800.894.081  
Enel Energia e Enel Gas - tel. 803.500

## CONTATTI:

@comune.monticellobrianza  
 @comune\_di\_monticello\_brianza



scarica App Municipium  
dallo store del tuo  
smartphone



## PILLOLA CDV:

Non lasciate incustoditi  
i bambini.

## DOVE LO BUTTO?





Villa Bocconi, dal 1952 a oggi, sede della casa di riposo di Monticello.

# SETTEMBRE 2025

36° set.	<b>1</b> LUNEDÌ S. Egidio ab.	
	<b>2</b> MARTEDÌ S. Elpidio vesc.	
	<b>3</b> MERCOLEDÌ S. Gregorio Magno	
	<b>4</b> GIOVEDÌ S. Rosalia verg.	
	<b>5</b> VENERDÌ S. Teresa di Calcutta	
	<b>6</b> SABATO S. Zaccaria	
	<b>7</b> DOMENICA S. Regina verg.	
37° set.	<b>8</b> LUNEDÌ Natività di M.V.	
	<b>9</b> MARTEDÌ S. Sergio	ECOSTAZIONE MOBILE
	<b>10</b> MERCOLEDÌ S. Nicola da Tolentino	
	<b>11</b> GIOVEDÌ Ss. Proto e Giacinto	
	<b>12</b> VENERDÌ Ss. Nome di Maria	
	<b>13</b> SABATO S. Giovanni Crisostomo	
	<b>14</b> DOMENICA Esaltazione S. Croce	
38° set.	<b>15</b> LUNEDÌ B.V. Addolorata	
	<b>16</b> MARTEDÌ S. Cornelio	

	<b>17</b> MERCOLEDÌ S. Roberto Bellarmino	
	<b>18</b> GIOVEDÌ S. Sofia	
	<b>19</b> VENERDÌ S. Gennaro vesc.	
	<b>20</b> SABATO S. Eustachio mart.	
	<b>21</b> DOMENICA S. Matteo ap.	
39° set.	<b>22</b> LUNEDÌ S. Maurizio mart.	
	<b>23</b> MARTEDÌ S. Pio da Pietrelcina	
	<b>24</b> MERCOLEDÌ S. Pacifico	
	<b>25</b> GIOVEDÌ S. Aurelia verg.	
	<b>26</b> VENERDÌ Ss. Cosma e Damiano	
	<b>27</b> SABATO S. Vincenzo de Paoli	
	<b>28</b> DOMENICA S. Venceslao mart.	
40° set.	<b>29</b> LUNEDÌ S. Michele arc.	FESTA PATRONALE DI CORTENUOVA
	<b>30</b> MARTEDÌ S. Gerolamo	

## CENTRO RACCOLTA DIFFERENZIATA

Via Bocconi, 38 - cell. 334.1034839

orario apertura:

lunedì 13:30 - 16:30 (ditte e privati)

mercoledì 13:30 - 16:30 (privati)

sabato 8:30 - 11:30/13:30 - 16:30 (privati)



## NUMERI EMERGENZE

Lario Reti Holding (acquedotto) - tel. 800.894.081

Enel Energia e Enel Gas - tel. 803.500

## CONTATTI:

@comune.monticellobrianza

@comune\_di\_monticello\_brianza



scarica App Municipium  
dallo store del tuo  
smartphone



## PILLOLA CDV:

Una buona segnalazione si  
definisce tale quando è più  
completa e dettagliata

## DOVE LO BUTTO?





Veduta degli spazi interni di villa Bocconi.

# OTTOBRE 2025

<b>1</b> <b>MERCOLEDÌ</b> S. Teresa del B. Gesù	
<b>2</b> <b>GIOVEDÌ</b> SS. Angeli Custodi	<i>FESTA DEI NONNI</i>  
<b>3</b> <b>VENERDÌ</b> S. Gerardo	
<b>4</b> <b>SABATO</b> S. Francesco d'Assisi	
<b>5</b> <b>DOMENICA</b> S. Faustina	
<sup>41° set.</sup> <b>6</b> <b>LUNEDÌ</b> S. Bruno ab.	  
<b>7</b> <b>MARTEDÌ</b> B.V. del Rosario	
<b>8</b> <b>MERCOLEDÌ</b> S. Pelagia verg.	
<b>9</b> <b>GIOVEDÌ</b> S. Donnino mart.	 
<b>10</b> <b>VENERDÌ</b> S. Daniele mart.	
<b>11</b> <b>SABATO</b> S. Germano mart.	
<b>12</b> <b>DOMENICA</b> S. Serafino cappucc.	
<sup>42° set.</sup> <b>13</b> <b>LUNEDÌ</b> S. Edoardo re	  
<b>14</b> <b>MARTEDÌ</b> S. Callisto I papa	<i>ECOSTAZIONE MOBILE</i>
<b>15</b> <b>MERCOLEDÌ</b> S. Teresa d'Avila	
<b>16</b> <b>GIOVEDÌ</b> S. Margherita	 
<b>17</b> <b>VENERDÌ</b> S. Ignazio	
<b>18</b> <b>SABATO</b> S. Luca evang.	
<b>19</b> <b>DOMENICA</b> S. Laura	
<sup>43° set.</sup> <b>20</b> <b>LUNEDÌ</b> S. Irene verg.	  
<b>21</b> <b>MARTEDÌ</b> S. Orsola verg.	
<b>22</b> <b>MERCOLEDÌ</b> S. Donato vesc.	
<b>23</b> <b>GIOVEDÌ</b> S. Severino vesc.	 
<b>24</b> <b>VENERDÌ</b> S. Raffaele arc.	
<b>25</b> <b>SABATO</b> S. Crispino	
<b>26</b> <b>DOMENICA</b> S. Evaristo papa	
<sup>44° set.</sup> <b>27</b> <b>LUNEDÌ</b> S. Fiorenzo vesc.	  
<b>28</b> <b>MARTEDÌ</b> S. Simone ap.	
<b>29</b> <b>MERCOLEDÌ</b> S. Ermelinda verg.	
<b>30</b> <b>GIOVEDÌ</b> S. Germano vesc.	 
<b>31</b> <b>VENERDÌ</b> S. Lucilla	

## CENTRO RACCOLTA DIFFERENZIATA

Via Bocconi, 38 - cell. 334.1034839

orario apertura:

lunedì 13:30 - 16:30 (ditte e privati)

mercoledì 13:30 - 16:30 (privati)

sabato 8:30 - 11:30/13:30 - 16:30 (privati)




## NUMERI EMERGENZE

Lario Reti Holding (acquedotto) - tel. 800.894.081

Enel Energia e Enel Gas - tel. 803.500

## CONTATTI:

 @comune.monticellobrianza

 @comune\_di\_monticello\_brianza



scarica App Municipium dallo store del tuo smartphone



## PILLOLA CDV:

L'abbaiare dei cani può essere un preallarme

## DOVE LO BUTTO?





Complesso residenziale intitolato a Teresa Rossi, di proprietà della famiglia Bocconi a partire dal 1888. Attualmente di proprietà della famiglia Vismara.

# NOVEMBRE 2025

**1** **SABATO**

Tutti i Santi

**CHIUSURA CENTRO  
RACCOLTA**

**2** **DOMENICA**

Commemorazione Defunti

45°  
set.

**3** **LUNEDÌ**

S. Silvia



**4** **MARTEDÌ**

S. Carlo Borromeo

**5** **MERCOLEDÌ**

S. Zaccaria

**6** **GIOVEDÌ**

S. Leonardo



**7** **VENERDÌ**

S. Ernesto ab.

**8** **SABATO**

S. Goffredo vesc.

**9** **DOMENICA**

S. Oreste mart.

46°  
set.

**10** **LUNEDÌ**

S. Leone Magno



**11** **MARTEDÌ**

S. Martino di Tours

**ECOSTAZIONE  
MOBILE**

**12** **MERCOLEDÌ**

S. Diego

**13** **GIOVEDÌ**

S. Omobono



**14** **VENERDÌ**

S. Veneranda



**15** **SABATO**

S. Alberto Magno

**16** **DOMENICA**

S. Gertrude

47°  
set.

**17** **LUNEDÌ**

S. Elisabetta



**18** **MARTEDÌ**

S. Oddone ab

**19** **MERCOLEDÌ**

S. Fausto mart.

**20** **GIOVEDÌ**

S. Ottavio mart.



**21** **VENERDÌ**

Presentazione B. V. Maria

**22** **SABATO**

S. Cecilia verg.

**23** **DOMENICA**

Cristo Re

48°  
set.

**24** **LUNEDÌ**

S. Flora



**25** **MARTEDÌ**

S. Caterina d'Alessandria

**26** **MERCOLEDÌ**

S. Corrado vesc.

**27** **GIOVEDÌ**

S. Virgilio



**28** **VENERDÌ**

S. Giacomo della M.



**29** **SABATO**

S. Saturnino papa

**30** **DOMENICA**

I d'Avvento

## CENTRO RACCOLTA DIFFERENZIATA

Via Bocconi, 38 - cell. 334.1034839

orario apertura:

lunedì 13:30 - 16:30 (ditte e privati)

mercoledì 13:30 - 16:30 (privati)

sabato 8:30 - 11:30/13:30 - 16:30 (privati)



## NUMERI EMERGENZE

Lario Reti Holding (acquedotto) - tel. 800.894.081

Enel Energia e Enel Gas - tel. 803.500

## CONTATTI:

[@comune.monticellobrianza](#)

[@comune\\_di\\_monticello\\_brianza](#)



scarica App Municipium  
dallo store del tuo  
smartphone



**PILLOLA CDV:**  
Curare gli spazi comuni

## DOVE LO BUTTO?





Cascina Teresa vista dall'interno.

# DICEMBRE 2025

49<sup>a</sup> set.

**1** LUNEDÌ

S. Eligio



**2** MARTEDÌ

S. Bibiana verg.

**3** MERCOLEDÌ

S. Francesco Saverio

**4** GIOVEDÌ

S. Barbara



**5** VENERDÌ

S. Crispina

**6** SABATO

S. Nicola vesc.

**7** DOMENICA

II d'Avvento

50<sup>a</sup> set.

**8** LUNEDÌ

Immacolata Concezione

CHIUSURA CENTRO  
RACCOLTA



**9** MARTEDÌ

S. Siro vesc.

ECOSTAZIONE  
MOBILE

**10** MERCOLEDÌ

B.V. Maria di Loreto

**11** GIOVEDÌ

S. Damaso papa



**12** VENERDÌ

B.V.M. di Guadalupe



**13** SABATO

S. Lucia verg.

**14** DOMENICA

III d'Avvento

51<sup>a</sup> set.

**15** LUNEDÌ

S. Valeriano



**16** MARTEDÌ

S. Adelaide

**17** MERCOLEDÌ

S. Modesto

**18** GIOVEDÌ

S. Graziano



**19** VENERDÌ

S. Dario

**20** SABATO

S. Liberato

**21** DOMENICA

IV d'Avvento

52<sup>a</sup> set.

**22** LUNEDÌ

S. Francesca Cabrini



**23** MARTEDÌ

S. Giovanni da Kety

**24** MERCOLEDÌ

S. Delfino

CHIUSURA CENTRO  
RACCOLTA

**25** GIOVEDÌ

Natività di N.S.

**26** VENERDÌ

S. Stefano protomartire

**27** SABATO

S. Giovanni ap.



**28** DOMENICA

SS. Innocenti mart.

1<sup>a</sup> set.

**29** LUNEDÌ

S. Davide re



**30** MARTEDÌ

S. Eugenio vesc.

**31** MERCOLEDÌ

S. Silvestro papa

## CENTRO RACCOLTA DIFFERENZIATA

Via Bocconi, 38 - cell. 334.1034839

orario apertura:

lunedì 13:30 - 16:30 (ditte e privati)

mercoledì 13:30 - 16:30 (privati)

sabato 8:30 - 11:30/13:30 - 16:30 (privati)



## NUMERI EMERGENZE

Lario Reti Holding (acquedotto) - tel. 800.894.081

Enel Energia e Enel Gas - tel. 803.500

## CONTATTI:

📍 @comune.monticellobrianza

📞 @comune\_di\_monticello\_brianza



scarica App Municipium dallo store del tuo smartphone



## PILLOLA CDV:

Prestare maggiore attenzione a ciò che accade intorno a voi

## DOVE LO BUTTO?



# CONTENITORE GIALLO CARTA E CARTONE COSA METTERE

! UTILIZZA GLI APPOSITI CONTENITORI GIALLI

! NON METTERE CARTA E CARTONE IN SACCHI DI PLASTICA

! PUOI ANCHE RIPORRE I CARTONI PIEGATI A PARTE E I GIORNALI LEGATI A PACCHI O UTILIZZARE UNA SCATOLA DI CARTONE



CARTA, CARTONE E CARTONCINO, GIORNALI, RIVISTE, LIBRI, QUADERNI, FOGLI, BUSTE E SACCHETTI IN CARTA, SCATOLE IN CARTONE (DETERSIVI, SCARPE...), CONFEZIONI IN CARTONE (PASTA, RISO, CEREALI, UOVA, ECC...), CARTONE DELLA PIZZA (SENZA PIZZAI), ECC...

## ATTENZIONE!

CARTA OLEATA O PLASTIFICATA E CARTA DA FORNO VANNO CONFERITI NEL SACCO DELL'INDIFFERENZIATO RESIDUO. IL TETRAPAK NEL SACCO VIOLA!

# SACCO VIOLA COSA METTERE

! I CONTENITORI DEVONO ESSERE VUOTI E SENZA RESIDUI PER UNA MIGLIORE QUALITÀ DEL RICICLO

! SCHIACCIALI PER RIDURNE IL VOLUME

## PLASTICA

BOTTIGLIE, BARATTOLI, VASCHETTE E BLISTER, BUSTE E SACCHETTI, VASCHETTE PORTA UOVA, RETI PER FRUTTA E VERDURA, FLACONI PER DETERSIVI, COSMETICI E SAPONE LIQUIDO, CONTENITORI DI ACQUA DISTILLATA, VASCHETTE POLISTIROLO, PIATTI E BICCHIERI.

## ALLUMINIO

LATTINE PER BEVANDE, VASCHETTE E SCATOLETTE PER ALIMENTI,

CAPSULE DEL CAFFÈ IN ALLUMINIO, TUBETTI PER CONSERVE E COSMETICI, FOGLI DI CARTA STAGNOLA, BOMBOLETTE SCHIUMA DA BARBA E DEODORANTE.

## ALTRI METALLI

SCATOLETTE DI TONNO, POMODORO, MAIS, CONSERVE, ECC...

## TETRAPAK

CONTENITORI PER BEVANDE (LATTE, VINO, SUCCHI DI FRUTTA, ECC...)

## ATTENZIONE!

GIOCATTOLI E ALTRI OGGETTI IN PLASTICA O GOMMA VANNO CONFERITI NEL SACCO DELL'INDIFFERENZIATO RESIDUO O PORTATI AL CENTRO DI RACCOLTA!



# UMIDO COSA METTERE

! UTILIZZA SACCHETTI

BIODEGRADABILI E COMPOSTABILI

! NON UTILIZZARE SACCHETTI DI PLASTICA

SCARTI ALIMENTARI DA CUCINA CRUDI E COTTI, SCARTI DI FRUTTA E VERDURA, OSSA E LISCE DI PESCE, BUSTINE DI TÈ E CAMOMILLA, FONDI DI CAFFÈ, PASTA, PANE, GUSCI D'UOVA, FIORI RECISI, STOVIGLIE COMPOSTABILI, ECC...



## ATTENZIONE!

LETTIERE ED EScrementI DI ANIMALI, TAPPI DI SUGHERO, FAZZOLETTINI DI CARTA, GUSCI DI COZZE E VONGOLE, MOZZICONI DI SIGARETTE VANNO CONFERITI NEL SACCO DELL'INDIFFERENZIATO RESIDUO!

# VETRO COSA METTERE

! UTILIZZA UN APPOSITO CONTENITORE RIGIDO

! NON UTILIZZARE SACCHETTI IN PLASTICA O SCATOLE IN CARTONE

BOTTIGLIE E VASETTI PULITI SENZA TAPPI O COPERCHI.



## ATTENZIONE!

SPECCHI, OGGETTI IN CERAMICA E PORCELLANA, BICCHIERI, LASTRE DI VETRO, OGGETTI IN CRISTALLO, CONTENITORI IN VETROCERAMICA O PYREX, LAMPADINE, TUBI AL NEON VANNO CONFERITI AL CENTRO DI RACCOLTA!

# INDIFFERENZIATO - SACCO ROSSO

COSA METTERE TUTTO CIÒ CHE NON È RICICLABILE.



Puoi richiedere al tuo Comune gli appositi sacchi azzurri per pannolini e ausili sanitari assorbenti.



## ATTENZIONE

MEDICINALI SCADUTI, PILE, LAMPADINE, CERAMICA, SONO DA CONFERIRE NEGLI APPOSITI CONTENITORI O AL CENTRO DI RACCOLTA. PER PANNOLINI DI PAZIENTI IN RADIOTERAPIA O CHEMIOTERAPIA SEGUIRE LE DISPOSIZIONI OSPEDALIERE.

## CENTRO DI RACCOLTA RIFIUTI COSA PORTARE

RIFIUTI INGOMBRANTI (MOBILIO ROTTO, MATERASSI, POLISTIROLO DI GRANDI DIMENSIONI, OGGETTI IN GOMMA, GIOCATTOLI, SCARPE), LEGNO (CASSETTE, PALLETS, ECC...), SFALCI D'ERBA, RAMAGLIE, CARTA E CARTONE, PLASTICA, VETRO, METALLO, PICCOLI ELETTRODOMESTICI (PICCOLI RAEE), OLI DI CUCINA E DI FRITTURA, RIFIUTI PERICOLOSI (TONER, VERNICI, SPRAY, PILE E BATTERIE).\*

\* Verifica sul calendario della raccolta differenziata il servizio itinerante dell'ecostazione mobile.



## RAEE - ELETTRODOMESTICI DI GROSSE DIMENSIONI COSA VIENE RACCOLTO

- TELEVISORI
- FRIGORIFERI
- LAVATRICI
- COMPUTER
- GRANDI ELETTRODOMESTICI



! RISERVATO ALLE UTENZE DOMESTICHE, CON RITIRO GRATUITO A DOMICILIO SU CHIAMATA AL NUMERO: 039 5311661\*

\*ATTIVO DA LUNEDÌ A VENERDÌ DALLE 8.30 ALLE 12.30 E DALLE 14.00 ALLE 18.00 E IL SABATO DALLE 8.30 ALLE 12.30

### CHI È SILEA

SILEA è il gestore del ciclo integrato dei rifiuti dell'intera provincia di Lecco ed altri comuni delle province di Como e Bergamo.

A capitale totalmente pubblica, la società fornisce servizi di raccolta e igiene urbana a 87 comuni, per circa 341.000 abitanti e si caratterizza per una vocazione di operatore dell'economia circolare

attraverso il "recupero di materia" con il riciclo dei materiali raccolti in maniera differenziata, il "riciclo e il riuso" mediante appositi centri dedicati a livello provinciale, il "recupero energetico" con produzione di energia da rifiuti e da fonti rinnovabili e "l'educazione ambientale" che incentiva i cittadini a ridurre e differenziare i rifiuti.



WWW.SILEASPA.IT

SCOPRI TUTTI I SERVIZI DI SILEA!  
Scarica sul tuo smartphone

Per informazioni/segnalazioni sulla raccolta rifiuti chiamare da lunedì a venerdì dalle ore 9.30 alle ore 18.00 [callcenter@sileaspa.it](mailto:callcenter@sileaspa.it)

Numero verde  
**800 004 590**  
da rete fissa e mobile



DIFFERENZIA TI  
l'app che fa la differenza!



# CENTRO RACCOLTA DIFFERENZIATA RIFIUTI

Associazione Volontari Ambiente Monticello



NUMERO DI TELEFONO A.V.A.M. 334.1034839

## COSA SI PUÒ CONFERIRE

- lattine in alluminio;
- lattine in banda stagnante;
- pile e batterie esauste, accumulatori per automezzi di uso privato;
- prodotti e relativi contenitori etichettati con il simbolo "T" e "I" (es. latte di vernici, inchiostri, adesivi, diluenti) da privati;
- cartucce esauste di toner per fotocopiatrici e stampanti;
- lampade al neon e risparmio energetico (R.A.A.E.) da privati;
- oli e grassi vegetali e animali residuali dalla cottura degli alimenti da privati;
- oli sintetici esausti (es. oli per autovetture, motocicli ecc.) da privati;
- rifiuti vegetali derivanti dalla manutenzione del verde da privati;
- legno da recuperare (es. bancali e cassette);
- rifiuti ingombranti di impiego esclusivamente domestico (es. mobili e materassi);
- materiali di vetro;
- contenitori in plastica vuoti (es. bottiglie acqua minerale e bibite, flaconi di detersivi...);
- tetrapack (es. contenitori del latte e succhi di frutta);
- cellophane, buste e sacchetti, film e pellicole da imballaggio;
- imballaggi in polistirolo per piccoli elettrodomestici e giocattoli;
- materiale ferroso e leghe varie;
- componenti elettrici;
- materiale inerte proveniente da piccole demolizioni effettuate da privati (es. sanitari e piastrelle);
- piccoli elettrodomestici (es. frullatori, ferri da stiro, asciugacapelli...);
- abiti e scarpe.

Cari Monticellesi,  
nei prossimi mesi, grazie ai contributi PNRR ottenuti dal Comune di Monticello insieme a Silea, il nostro centro di raccolta si trasformerà in moderno hub per il recupero dei rifiuti, con nuovi ingressi ad accesso controllato con totem touch-screen, sistemi di pesatura, impianti semaforici e di video sorveglianza, ma anche nuovi cassoni per il conferimento dei rifiuti e cartellonistica rinnovata. La trasformazione digitale del centro di raccolta si integra con l'innovazione della normativa nazionale, più restrittiva ed il suo recepimento nel regolamento comunale di "igiene urbana". Il riconoscimento delle utenze domestiche (privati cittadini) avverrà tramite la carta regionale dei servizi o carta d'identità elettronica.  
La novità più tangibile è rappresentata dai nuovi totem touch-screen che prevedono l'indicazione delle tipologie dei rifiuti da conferire.  
La procedura è intuitiva, il cittadino deve accostare l'auto al totem senza scendere, avvicinare il documento allo scanner ottico, ed indicare i rifiuti conferiti selezionandoli.  
Per le utenze non domestiche (ditte) saranno dotate di appositi QR CODE identificativi, in sostituzione delle tessere rilasciate dal comune.  
Entrerà in funzione un sistema di lettura targhe al varco d'ingresso, in grado di verificare in tempo reale l'iscrizione all'Albo Nazionale Gestori Ambientali, l'autorizzazione al trasporto dei rifiuti da conferire, regolando l'accesso all'area, precludendo l'ingresso se non in regola.  
Fin da ora vi ringrazio per la collaborazione, certo che sapremo adeguarci ai nuovi sistemi.

L'Assessore all'ecologia, tutela e sostenibilità del territorio  
**Marco Pirovano**



## NEL 130 ANNO DEL BOCCONI

*Nato a Milano l'8 dicembre 1839, Luigi Bocconi, discendente della famiglia Bocconi originaria del lodigiano, ma conosciuta e insediata nel tessuto milanese, ha avuto per Monticello una notevole importanza.*

*Prima di trasferirsi nel comune, Luigi Bocconi ha seguito le orme del padre Roberto e del fratello Ferdinando collaborando nell'attività di commercio di stoffe e abiti.*

*Siamo nella seconda metà del 1800 e il fiorire dell'attività porta all'espansione dei locali, e del prestigio, porterà la nomea di uno dei più grandi magazzini d'Europa.*

*La Casa Bocconi occupava allora, nella sede centrale, circa trecento impiegati e dava, con lo stabilimento di produzione, lavoro a circa duemila persone in Milano, oltre a quelle delle succursali nelle città di Torino, Genova, Trieste e Roma.*

*Continuando la crescita del volume degli affari, i fratelli Bocconi aprirono nel 1889, una nuova sede, costruita appositamente, in piazza Duomo.*

*L'espansione economica e commerciale della ditta pose in una posizione politicamente rilevante i due fratelli, soprattutto negli anni tra il 1894 e*

*il 1896, anni in cui il governo Crispi cercò di avvicinare elementi moderati e di destra della Milano industriale. I fratelli Bocconi, allineati alla politica crispina ed erano iscritti nella lista dei moderati repubblicani e fecero parte alle elezioni amministrative di Milano. L'attività commerciale fu in seguito dal 1890 sviluppata solo dal fratello Ferdinando proseguita poi dai figli che diedero origine alla "RINASCENTE" nel 1917, mentre Luigi decise di dedicarsi all'impegno civico a Milano come consigliere comunale e della camera di Commercio.*

*Concluso l'impiego commerciale nella città meneghina, nel mentre che proseguiva con l'impegno amministrativo, insieme alla moglie, scelse Monticello come residenza estiva. Si stabilì nella villa attualmente sede della casa di riposo a partire dal 1952, acquistandola nel 1883.*

*La villa all'epoca era di proprietà della famiglia Balestrini di Cortenuova che a sua volta l'aveva avuta dall'ospedale Maggiore di Milano.*

*Integratosi anche nel tessuto sociale e amministrativo di Monticello, il Bocconi, ha ricoperto la carica di sindaco per 5 anni, nel lontano fine '800, da 1895 al 1899, nominato con regio decreto del Re D'Italia Umberto I.*

*Sua moglie Teresa inoltre, fu promotrice della scuola materna di Via Sirtori, ancora oggi intitolata alla memoria dei due coniugi-benefattori.*

*Un altro immobile monticellese però, è legato a doppio filo alla celebre famiglia milanese. Si tratta del complesso rurale conosciuto come Cascina Teresa, situato in Via Montegrappa, nei pressi di Villa Greppi. Un insediamento privato di grandi dimensioni, costruito probabilmente agli inizi dell'Ottocento e che negli anni successivi passò nelle mani della famiglia Calderara prima e nelle disponibilità dell'ospedale Maggiore di Milano, poi; nel 1873 diventò di proprietà della famiglia Balestrini e solo dieci anni più tardi, la cascina - allora conosciuta come Fabbrica - entrò a far parte del patrimonio della famiglia Bocconi. Nel 1888, fu intitolata dal consiglio comunale di Monticello (seduta del 24 giugno) a Teresa Rossi, moglie di Luigi. Successivamente divenne di proprietà del fratello Ferdinando, poi dei suoi figli, per essere infine acquistata nel 1939 dalla famiglia Cesati e infine dai Vismara.*

*L'imprenditore milanese restò legato a Monticello fino alla sua morte, avvenuta il 7 marzo 1900 e seppellito nella tomba di famiglia presso il cimitero Monumentale di Milano. In seguito a suo ricordo verrà intitolata una delle vie principali del comune che collega l'attuale capoluogo alla frazione di Cortenuova.*

*C'è un filo rosso che lega la storia di Monticello Brianza a La Rinascente - fra i più celebri grandi magazzini di Milano - così come all'università Bocconi. La dinastia che ha dato il nome al blasonato ateneo, di fama internazionale, è vissuta infatti in paese e qui ha lasciato una traccia più che tangibile del suo passaggio.*